

Inteligência Artificial (IA)



O QUE É INTELIGÊNCIA ARTIFICIAL?

IA é a área da computação responsável por criar máquinas e/ou sistemas que são capazes de simular o pensamento humano.

A IA está em constante evolução, com aplicações diversas, tendo como principal objetivo a otimização e automatização de diversas atividades. Espera-se que ela seja capaz de realizar tarefas cada vez mais complexas.

APLICAÇÕES E USOS



Análise de Dados



Aprendizagem de Máquina (Machine Learning)



Processamento de Linguagem Natural (NLP)



Tomada de Decisão Inteligente



Reconhecimento de Padrões

O QUE ESPERAR DO FUTURO DA IA?



VANTAGENS VS RISCOS

Dada a revolução que estas ferramentas têm causado em diversas áreas da sociedade, surgem questionamentos relevantes sobre o uso destas tecnologias e quais serão os seus impactos no futuro.



Avanços na Saúde e Educação

A inteligência artificial pode ajudar professores e educadores a acompanhar os alunos e adaptar os materiais de acordo com o nível de aprendizado. A IA também pode ajudar os profissionais de saúde a diagnosticar e tratar doenças mais rapidamente, com maior precisão e menos erros.



Riscos Sociais e Econômicos

O aumento da automação e da IA pode reduzir a necessidade de mão de obra criando um desequilíbrio econômico. Questões éticas e morais também estão no centro do debate, pois os dados disponíveis para treinar os modelos de IA podem levar a decisões erradas ou gerar resultados injustos e discriminatórios com base em preconceitos ocultos.

ALGUMAS PLATAFORMAS GENERATIVAS DE IA

Imagens

- Midjourney
- Stockimg.AI
- Dreamer

Vídeo

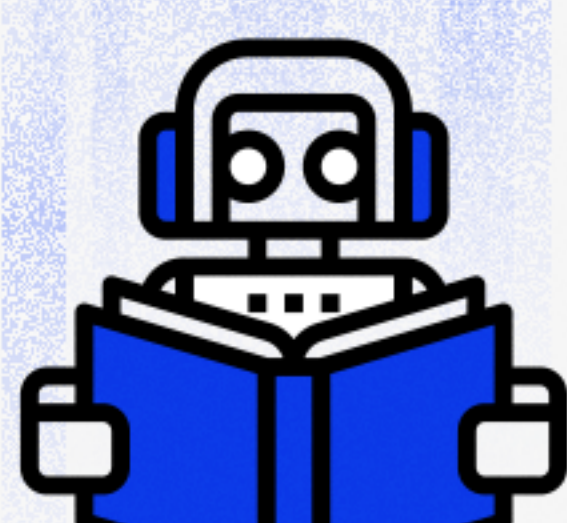
- Supercreator.ai
- Tavus
- Windsor

Texto

- ChatGPT
- Hipotenuse AI
- Jasper

Áudio

- Whisper Memos
- Soundful
- Steno



Quer saber mais?

Artigo TI Inside

Rodrigo Pereira
Quinta Revolução: até onde a IA irá nos levar?
Clique na Imagem para acessar.

Níveis de IA

Forbes
7 Types of Artificial Intelligence
Clique na Imagem para acessar.

Classificação da Inteligência Artificial

2019

Não existe uma classificação universalmente aceita para os níveis de IA. Esse é um sistema de evolução da IA publicado pela Forbes em 2019:

NÍVEL 01 - ANI

INTELIGÊNCIA ARTIFICIAL ESTREITA

São sistemas de IA que somente executam tarefas específicas de forma autônoma. Elas não podem fazer nada além do que foram programadas para fazer, portanto, são limitadas em suas atividades e competências.



Assistentes virtuais como, a Siri (2011) e Alexa (2014) são exemplos deste nível de IA.

NÍVEL 02 - AGI

INTELIGÊNCIA ARTIFICIAL GERAL

Neste nível a IA possui uma programação capaz de aprender, perceber, funcionar, construir competências de forma independente e fazer conexões, tornando-as, aparentemente, capazes quanto a mente humana.

NÍVEL 03 - ASI

SUPER INTELIGÊNCIA ARTIFICIAL

O Nível 3 marcará o auge dos estudos sobre IA. A previsão é que nessa fase ela ultrapasse a capacidade da inteligência humana, com processamento e análise de dados bem mais rápidos e melhor capacidade de tomada de decisões.



Avanços na Saúde e Educação

A inteligência artificial pode ajudar professores e educadores a acompanhar os alunos e adaptar os materiais de acordo com o nível de aprendizado. A IA também pode ajudar os profissionais de saúde a diagnosticar e tratar doenças mais rapidamente, com maior precisão e menos erros.



Riscos Sociais e Econômicos

O aumento da automação e da IA pode reduzir a necessidade de mão de obra criando um desequilíbrio econômico. Questões éticas e morais também estão no centro do debate, pois os dados disponíveis para treinar os modelos de IA podem levar a decisões erradas ou gerar resultados injustos e discriminatórios com base em preconceitos ocultos.

ALGUMAS PLATAFORMAS GENERATIVAS DE IA

Imagens

- Midjourney
- Stockimg.AI
- Dreamer

Vídeo

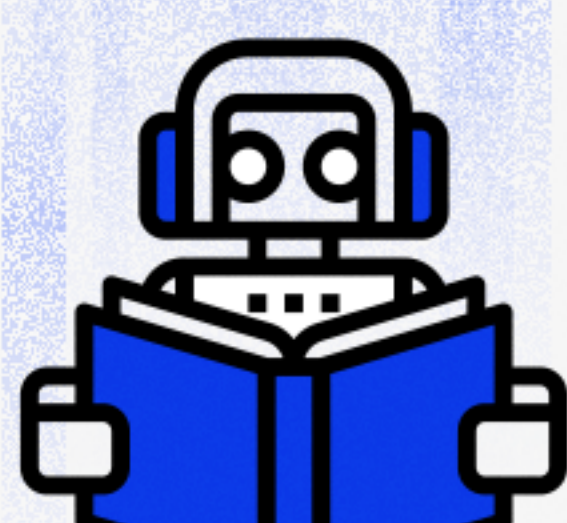
- Supercreator.ai
- Tavus
- Windsor

Texto

- ChatGPT
- Hipotenuse AI
- Jasper

Áudio

- Whisper Memos
- Soundful
- Steno



Quer saber mais?

Artigo TI Inside

Rodrigo Pereira
Quinta Revolução: até onde a IA irá nos levar?
Clique na Imagem para acessar.

Níveis de IA

Forbes
7 Types of Artificial Intelligence
Clique na Imagem para acessar.

Classificação da Inteligência Artificial

2019

Não existe uma classificação universalmente aceita para os níveis de IA. Esse é um sistema de evolução da IA publicado pela Forbes em 2019:

NÍVEL 01 - ANI

INTELIGÊNCIA ARTIFICIAL ESTREITA

São sistemas de IA que somente executam tarefas específicas de forma autônoma. Elas não podem fazer nada além do que foram programadas para fazer, portanto, são limitadas em suas atividades e competências.



Assistentes virtuais como, a Siri (2011) e Alexa (2014) são exemplos deste nível de IA.

NÍVEL 02 - AGI

INTELIGÊNCIA ARTIFICIAL GERAL

Neste nível a IA possui uma programação capaz de aprender, perceber, funcionar, construir competências de forma independente e fazer conexões, tornando-as, aparentemente, capazes quanto a mente humana.

NÍVEL 03 - ASI

SUPER INTELIGÊNCIA ARTIFICIAL

O Nível 3 marcará o auge dos estudos sobre IA. A previsão é que nessa fase ela ultrapasse a capacidade da inteligência humana, com processamento e análise de dados bem mais rápidos e melhor capacidade de tomada de decisões.